

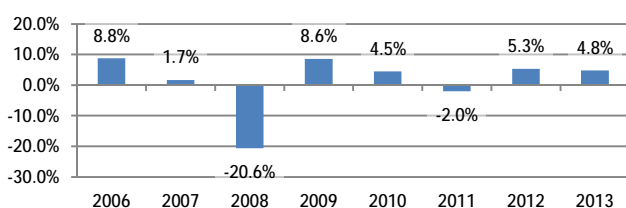
Caisse de pension du groupe C&A

Rapport annuel 2013: Bulletin abrégé

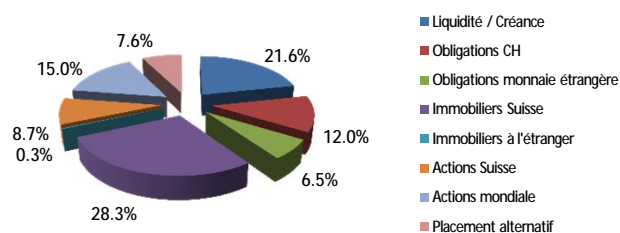
Indicateurs		2013	2012
Quote-part de la fortune	CHF	203'005'210	197'020'122
Cotisations de l'employeur	CHF	2'847'800	2'890'463
Cotisations des employés	CHF	2'371'700	2'393'691
Prestations en rente	CHF	9'558'054	8'908'126
Prestations en capital	CHF	937'024	1'424'406
Fonds libres	CHF	0	-2'869'897

		2013	2012
Rendement sur totalité de la fortune		4.8%	5.3%
Taux de couverture		100.3%	98.6%
Réserve pour fluctuation de valeurs	CHF	666215.7112 2.4%	10.1 0.0%
Objectif réserve pour fluctuation de valeurs	CHF	27'711'000 100%	17.2 100%
Objectif réserve pour fluctuation de valeurs en proportion de la fortune		14%	13%
Intérêts sur le capital de prévoyance des assurés actifs		1.5%	1.5%
Intérêt technique		3.0%	3.0%
Intérêt selon LPP		1.5%	1.5%

Performance par an (nombre)

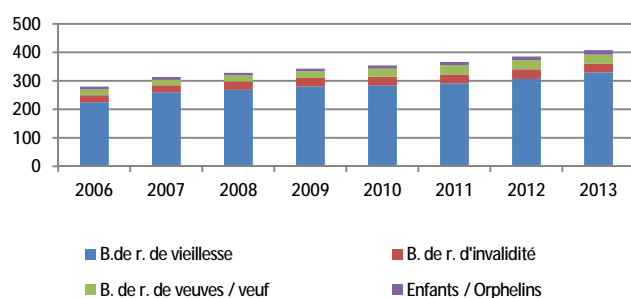


Structure de la totalité des biens

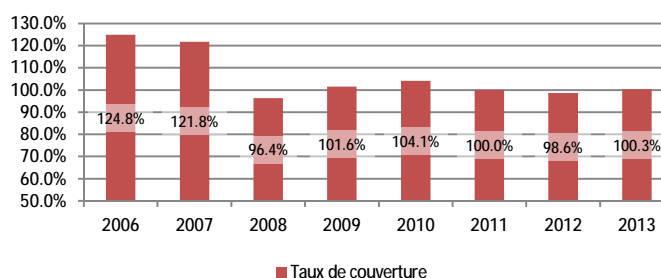


Effectif	2013	2012
Assurés actifs	1'256	1'271
Bénéficiaires de rentes	407	385
Total	1'663	1'656

Structure bénéficiaires de rentes



Taux de couverture



Caisse de pension du groupe C&A

c/o Libera SA

Case postale

4010 Bâle

Tel. 061 205 74 25

Fax. 041 205 74 99

Bilan	in CHF	31.12.2013	31.12.2012
Actifs			
Liquidité et autres actifs		65'647'899	39'142'705
Titres		116'576'295	144'630'185
Immobilier		72'917'990	67'189'147
Total actifs		255'142'184	250'962'038

Passifs			
Dettes et compte de régularisation passifs		50'656'586	53'542'234
Réserve cotisations employeur		506'549	600'261
Capital de prévoyance assurés actifs		65'079'534	67'270'783
Capital de prévoyance retraités		124'198'950	117'324'687
Provisions techniques		14'034'350	15'093'969
Réserves pour fluctuation de valeurs		666'216	0
Fonds libres		0	-2'869'897
Total passifs		255'142'184	250'962'038

Compte d'exploitation	in CHF	2013	2012
Cotisations réglementaires		5'219'500	5'284'154
Prestations d'entrée, rachats et versements uniques		2'760'502	4'119'221
Apports provenant de cotisations et prestations d'entrée		7'980'002	9'403'375

Prestations réglementaires		-10'495'077	-10'332'531
Prestations de libre passage en cas de sortie		-4'326'024	-3'955'135
Versement anticipé pour la propriété du logement / divorce		-55'000	-52'502
Dépenses relatives aux prestations et versements anticipés		-14'876'101	-14'340'168

Dissolution capitaux de prévoyance, provisions techniques		-3'529'683	-14'011'908
Charges d'assurance		-131'464	-125'804
Résultat net de l'activité d'assurance		-10'557'245	-19'074'505

Résultat net des placements		9'788'272	10'303'246
Autres produits		4'821'887	6'313'229
Autres frais		-21'938	-52'663
Frais d'administration		-494'863	-445'015
Excédent de revenus avant constitution de la réserve pour fluctuation de valeurs		3'536'113	-2'955'708
Constitution / dissolution de la réserve de fluctuation de valeurs		-666'216	85'811
Excédent / Déficit de revenus		2'869'897	-2'869'897

Information sur l'organisation (jour de référence 31.12.2013)

Conseil de fondation		Comité d'investissement
Représentants employeur	Représentants employés	Willi Rohner
Willi Rohner, <i>Président</i>	Marcel Würsch, <i>Vice-Président</i>	Nicolas Jaeggi
Nicolas Jaeggi	Renate Bürgler	Marcel Würsch
Armin Braun	Peter Gadiant	
Administration de la C. de pension	Organe de révision	Autorité de surveillance
Libera SA, Bâle	Treureva SA, Zurich	Zentralschweizer
		BVG- und Stiftungsaufsicht

Expert en prévoyance professionnelle Investment Controller	
Libera SA, Bâle, Dr. Alexander Eusebio	B+B Vorsorge SA, Thalwil

Le rapport annuel détaillé est définitif. Vous pouvez le commander auprès de la caisse de pension du groupe C&A.